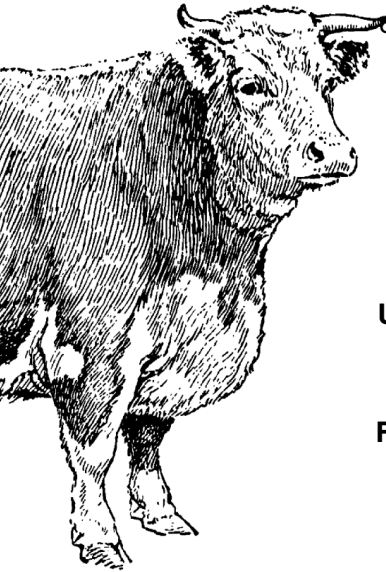


GUT ESSEN

KULINARIK IN DER AUTOSTADT

Jeder erfolgreiche Koch hat sein Geheimnis.
Seine eigenen Zutaten.
Geheime Rezepte. Seine spezielle Formel.
Niemals würde er sie verraten.



Wir sind anders.
Und stellen unsere „Formel“ gleich
an den Anfang unserer Karte:

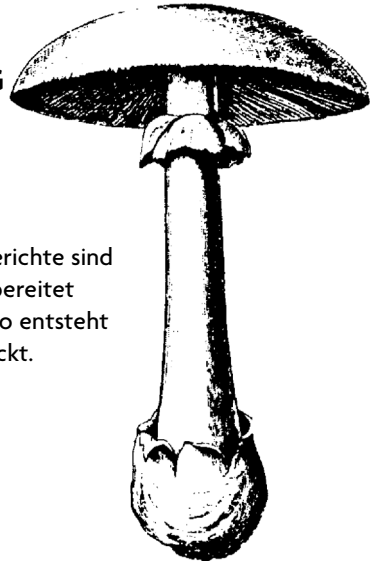


**KREATIVITÄT UND LUST
AM KOCHEN
+
FRISCHE, NATÜRLICHE
UND WERTVOLLE ZUTATEN
+
ENGAGEMENT
FÜR GESUNDE ERNÄHRUNG**

.....

GUT ESSEN

Ob vital, vegetarisch oder vegan – unsere Gerichte sind
mit regionalen Zutaten in Bioqualität zubereitet
und folgen dem Wechsel der Jahreszeiten. So entsteht
gesunder Genuss, der einfach schmeckt.



Das ist das ganze Geheimnis.
In diesem Sinne: Guten Appetit!

MÖVENPICK KAFFEE & HEISSE GETRÄNKE

AMERICANO	3,80 €
ESPRESSO einfach	2,50 €
ESPRESSO doppelt	3,80 €
CAPPUCCINO	3,50 €
CAFFE LATTE	3,80 €
LATTE MACCHIATO	3,80 €
HEISSE TRINKSCHOKOLADE	3,80 €
FLAT WHITE	4,20 €
MATCHA LATTE	3,90 €
CHAI LATTE	3,90 €

**Auf Wunsch bereiten wir Ihnen die Kaffeespezialitäten
auch mit laktosefreier Milch, Mandeldrink, Hafedrink mit einem Aufpreis von 0,70€ zu.**

TEE VON EILLES

Unsere Eilles Teeprodukte aus biologischem Anbau unterliegen dem Kontrollverfahren der EG-Öko-Verordnung und sind mit dem Bio-Siegel gekennzeichnet. Dabei dürfen die Tees, Kräuter und Früchte nicht bestrahlt und während des Anbaus keine gentechnisch veränderten Organismen und chemischen Pflanzenschutzmittel verwendet werden.

EILLES TEE verschiedene Sorten	3,20 €
--	---------------

ERFRISCHUNGSGETRÄNKE

FRITZ ZIETRONE	FL. 0,2 L	3,20 €
FRITZ RHABARBER	FL. 0,2 L	3,20 €
FRITZ COLA / ZUCKERFREI*	FL. 0,2 L	3,20 €
APFELSCHORLE	FL. 0,5 L	3,20 €
JOHANNESBEERSCHORLE	FL. 0,5 L	3,20 €
MINERALWASSER* sprudel	FL. 0,5 L	3,20 €
PFAND	FL. 0,5 L	0,15 €
LANDPARK STILLES WASSER	FL. 0,5 L	3,00 €

ALKOHOLISCHE GETRÄNKE

WEISSBURGUNDER <u>Weinhaus Kraus, trocken, BIO</u>	FL. 0,2 L	5,90 €
WEISSWEINSCHORLE <u>Weinhaus Kraus, trocken, BIO</u>	FL. 0,2 L	4,90 €
WITTINGER LANDBIER	FL. 0,33 L	3,90 €
APEROL SPRITZ	FL. 0,2 L	7,90 €

KLAPPSTULLE

KRUSTENBROT

Roggenmehl Type 1150, Dinkelmehl Type 630, Lichtkornroggen Vollkornmehl, Hefe, Meersalz, Wasser, Sauerteig

mit <u>Sauerrahmbutter</u>	2,30 €
mit <u>Bergkäse</u>	4,30 €
mit <u>Salami</u>	4,50 €
mit <u>Schinken</u>	4,50 €

BUTTERBROT

KRUSTENBROT

Roggenmehl Type 1150, Dinkelmehl Type 630, Lichtkornroggen Vollkornmehl, Hefe, Meersalz, Wasser, Sauerteig

mit <u>Sauerrahmbutter</u>	1,90 €
mit <u>Frischkäse mit saisonalem Gemüse</u>	3,20 €
mit <u>Bergkäse</u>	3,20 €
mit <u>Salami</u>	3,50 €
mit <u>Schinken</u>	3,50 €

BAGEL

BAGEL

Weizenmehl Type 550, Hefe, Meersalz, Wasser, Gluten, Gerstenmalzsirup, Vollei

mit <u>Brie und Preiselbeere</u>	6,20 €
mit <u>Frischkäse, Ei und Speck</u>	6,20 €
mit <u>Frischkäse, Tomate, Mozzarella, Salat und Balsamicocreme</u>	6,20 €

Unser Brot wird täglich frisch in unserer hauseigenen Brotmanufaktur hergestellt. Auf Wunsch auch glutenfrei.

WARMES AUS DEM TOPF

TÄGLICH WECHSELNDE SUPPE

5,20 €

mit einer Scheibe Krustenbrot

STULLEN

KRUSTENBROT

Roggenmehl Type 1150, Dinkelmehl Type 630, Lichtkornroggen Vollkornmehl, Hefe, Meersalz, Wasser, Sauerteig

mit Frischkäse Karotte & Lauch, Landschinken und Ei

5,90 €

mit Cashewaufstrich, Radieschen und Gurke

4,50 €

BELEGTE BRÖTCHEN

DINKELSEELE

Dinkelmehl Type 630, Dinkel-Vollkornmehl, Dinkel Backferment, Gerstenmalz, Rohrzucker Meersalz, Wasser

mit Ei

4,20 €

mit Bergkäse

4,20 €

mit Salami

4,50 €

mit Schinken

4,50 €

BÜRLI

Weizenmehl Type 550, Roggenmehl Type 1150, Rübensirup, Hefe, Meersalz, Wasser, Vorteig

mit hausgemachten Aufstrich

4,20 €

mit Bergkäse

4,20 €

mit Salami

4,50 €

mit Schinken

4,50 €

FRÜHSTÜCKSKARTE

SÜSSES FRÜHSTÜCK

7,90 €

Wählen Sie:

1 Brötchensorte und 1 Croissant; Butter; Fruchtaufstrich und Honig;
eine Tasse Kaffee, eine Tasse Tee oder eine Tasse Trinkschokolade

DEFTIGES FRÜHSTÜCK

8,90 €

Wählen Sie:

2 Brötchensorten; Butter; Käse; Salami und Schinken;
eine Tasse Kaffee, eine Tasse Tee oder eine Tasse Trinkschokolade

CROISSANT SCHINKEN-KÄSE

5,50 €

Weizenmehl Type 550, Butter, Milch, Rohrzucker, Hefe, Meersalz, Wasser,
Vorteig, Putenschinken und Butterkäse

Das Frühstücksangebot gilt in der Zeit von 07:30 - 11:00 Uhr

KUCHEN

BUTTERKUCHEN

2,50 €

Weizenmehl Type 550, Hefe, Meersalz, Butter, Zucker, Vollei, Milch, Brötchenbackmittel, Mandeln

HEFESCHNECKEN MIT ZIMT UND ZUCKER

2,60 €

Weizenmehl Type 550, Hefe, Meersalz, Butter, Zucker, Vollei, Milch, Zimt, Brötchenbackmittel

APFELPRASSELKUCHEN

3,30 €

Sojadrink, Sonnenblumenöl, Rübenzucker, Dinkelmehl, Weinsteinbackpulver, Natrion, Apfelessig, Mandeln, Apfel, Magarine, Vanille, Zitrone

GUGELHUPF

3,00 €

Vollei, Rübenzucker, Butter, Dinkelmehl, Weinsteinbackpulver, Mandeln, Süßkartoffelpüree, Schmand, Vanille, Kakaopulver, Milch, Dekorpuder

MANDELHÖRNCHEN

3,30 €

Schmand, Vollei, Ei, Rohrzucker, Süßkartoffel, Weizen, Weinsteinbackpulver, Sonnenblumenöl, Vanille, Salz, Kakaopulver

WOLFSBURGER“ – BROTKUGELN

SCHOKOLADE

0,90 €

Dinkelmehl Type 630, Milch, Rübenzucker, Hefe, Meersalz, Wasser, Malzbackmittel, Brötchenbackmittel, Butter, Vollei, Backferment, Schokotropfen zartbitter

OLIVE

0,90 €

Dinkelmehl Type 630, Milch, Rübenzucker, Hefe, Meersalz, Wasser, Malzbackmittel, Brötchenbackmittel, Butter, Vollei, Backferment, Oliven schwarz und grün, Kräuter der Provence

"WOLFSBURGER"-SET

5,90 €

mit 5 Wolfsburger Ihrer wahl, dazu hausgemachten Aufstrich

PRODUZENTEN
UND LIEFERANTEN

SCHINKEN / PASTRAMI

Bakenhus Biofleisch GmbH

Bakenhuser Esch 8 · 26197 Großenkneten

HONIG

Imkerei Temme

Weingartenweg 10 · 91459 Markt Erlbach

MOLKEREIPRODUKTE

Hofmolkerei Dehlwes

Trupe 17 · 28865 Lilienthal

SALAMI

Bäuerliche Erzeugergemeinschaft

Schwäbisch Hall w. V.

Haller Str. 20 · 74549 Wolpertshausen

GEMÜSE

Börde Gärtnerei

Bauernstr. 8 · 39343 Erxleben

GETREIDE

Bohlsener Mühle GmbH & Co. KG

Mühlenstr. 1 · 29581 Bohlsen

Alle unsere Speisen und Getränke werden in Bio-Qualität angeboten. Die jährliche Kontrolle der EU-Öko-Verordnung wird von der staatlich zugelassenen Kontrollstelle Kiwa BCS Öko-Garantie GmbH durchgeführt (DE-ÖKO-001). Falls wir einzelne Zutaten nicht aus ökologischer Herkunft beziehen können, sind diese auf unserer Karte mit einem * gekennzeichnet. Des Weiteren enthalten die unterstrichenen Inhaltsstoffe Allergene.